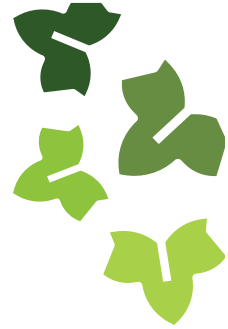


Piętro: PIĘTRO 2 | Mieszkanie: 06



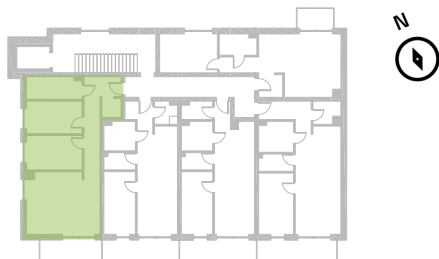
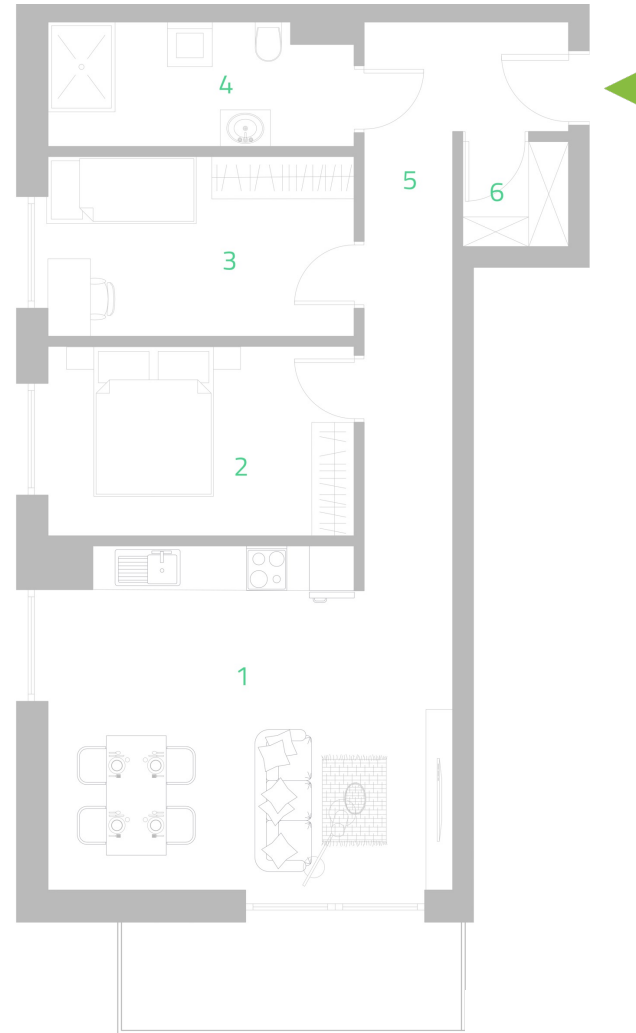
IVY MIKOŁÓW

1. Pokój z aneksem kuchennym	23,84 m ²
2. Sypialnia	10,41 m ²
3. Pokój	9,88 m ²
4. Łazienka	6,59 m ²
5. Przedpokój	11,33 m ²
6. Garderoba	2,00 m ²

SUMA POWIERZCHNI UŻYTKOWEJ

64,05 m²

Przynależny balkon do lokalu: 6,50 m²



Niniejsza karta lokalu mieszkalnego przedstawia układ funkcjonalno-przestrzenny, wynikający z projektu budowlanego. Zarówno wymiary pomieszczeń, ich ostateczna powierzchnia, lokalizacja urządzeń i instalacji wewnętrznych może ulec zmianom będącym wynikiem modyfikacji technicznych, zaistniałych w trakcie realizacji prac budowlanych. Pomiar powierzchni lokalu mieszkalnego został opracowany przy uwzględnieniu Normy PN-ISO 9836. Powierzchnia pod ściankami działowymi NIE została uwzględniona do powierzchni użytkowej lokalu mieszkalnego.



better space
for your
life



Poznaj
Blockhaus.
bliżej.