



Piętro: PIĘTRO 3 | Mieszkanie: 15



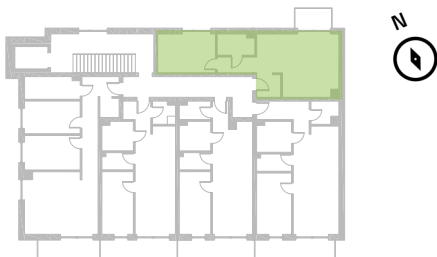
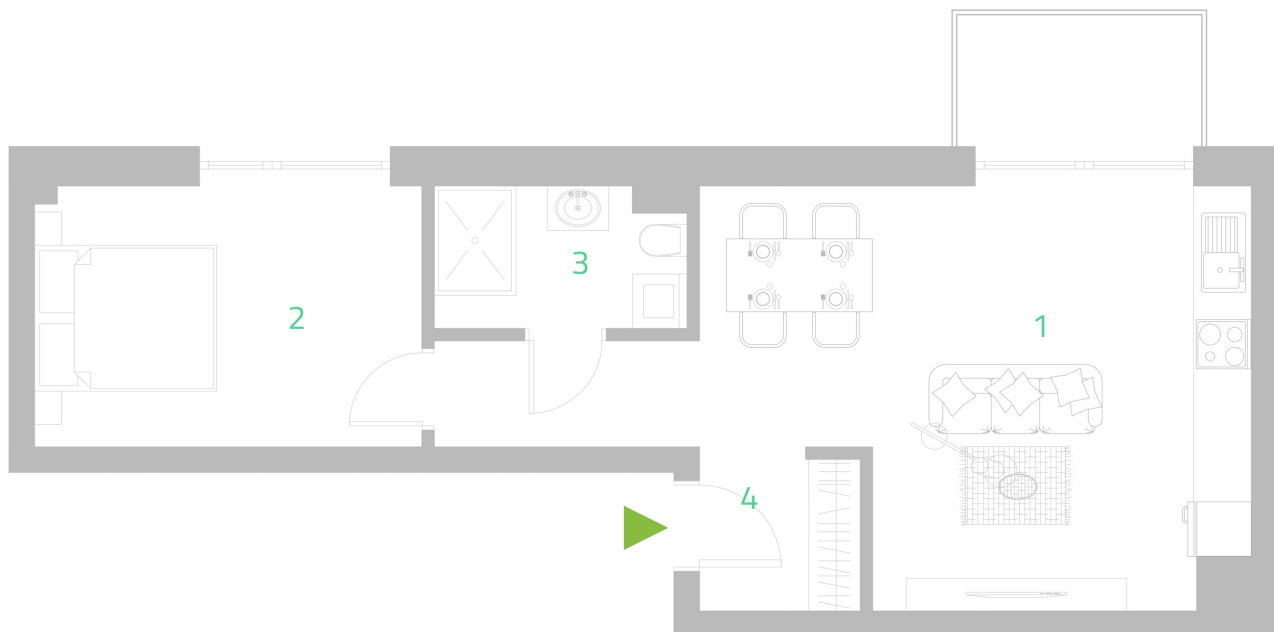
**IVY**  
MIKOŁÓW

- |                              |                      |
|------------------------------|----------------------|
| 1. Pokój z aneksem kuchennym | 27,92 m <sup>2</sup> |
| 2. Sypialnia                 | 12,16 m <sup>2</sup> |
| 3. Łazienka                  | 4,18 m <sup>2</sup>  |
| 4. Przedpokój                | 3,11 m <sup>2</sup>  |

SUMA POWIERZCHNI UŻYTKOWEJ

**47,37 m<sup>2</sup>**

Przynależny balkon do lokalu: 3,90 m<sup>2</sup>



Niniejsza karta lokalu mieszkalnego przedstawia układ funkcjonalno-przestrzenny, wynikający z projektu budowlanego. Zarówno wymiary pomieszczeń, ich ostateczna powierzchnia, lokalizacja urządzeń i instalacji wewnętrznych może ulec zmianom będącym wynikiem modyfikacji technicznych, zaistniałych w trakcie realizacji prac budowlanych. Pomiar powierzchni lokalu mieszkalnego został opracowany przy uwzględnieniu Normy PN-ISO 9836. Powierzchnia pod ściankami działowymi NIE została uwzględniona do powierzchni użytkowej lokalu mieszkalnego.

 **Blockhaus.**

**better space**  
for your  
**life**



Poznaj  
**Blockhaus.**  
bliżej.