



Piętro: PIĘTRO 3 | Mieszkanie: 15



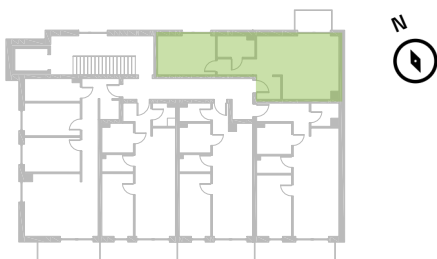
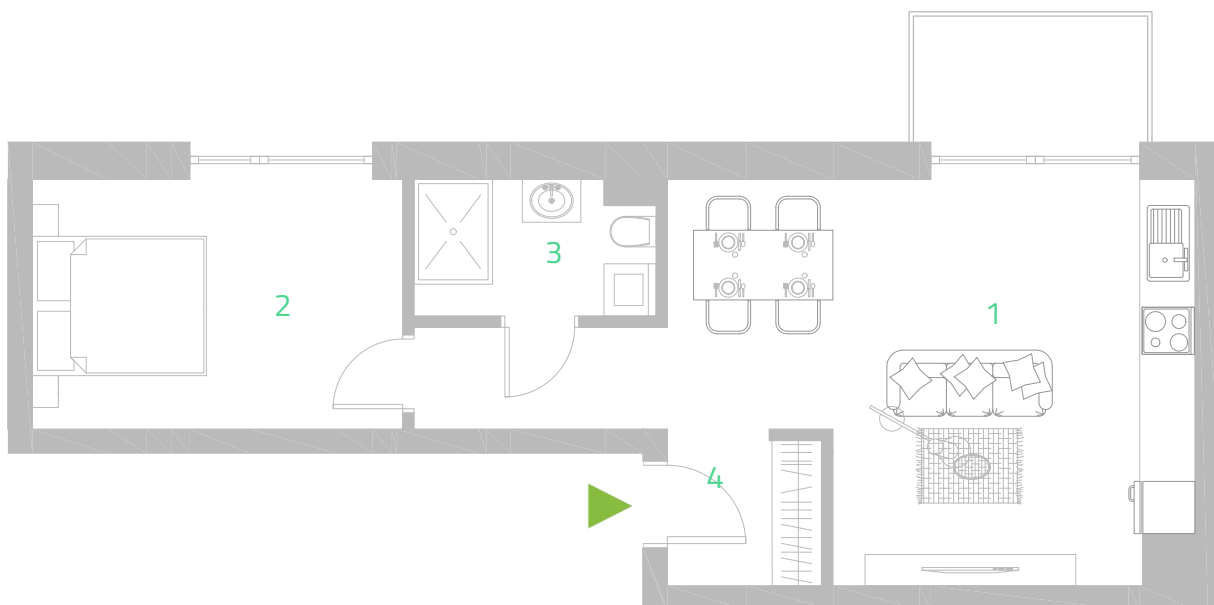
IVY
MIKOŁÓW

- | | |
|------------------------------|----------------------|
| 1. Pokój z aneksem kuchennym | 27,92 m ² |
| 2. Sypialnia | 12,21 m ² |
| 3. Łazienka | 4,18 m ² |
| 4. Przedpokój | 3,11 m ² |

SUMA POWIERZCHNI UŻYTKOWEJ

47,42 m²

Przynależny balkon do lokalu: 3,90 m²



Niniejsza karta lokalu mieszkalnego przedstawia układ funkcjonalno-przestrzenny, wynikający z projektu budowlanego. Zarówno wymiary pomieszczeń, ich ostateczna powierzchnia, lokalizacja urządzeń i instalacji wewnętrznych może ulec zmianom będącym wynikiem modyfikacji technicznych, zaistniałych w trakcie realizacji prac budowlanych. Pomiar powierzchni lokalu mieszkalnego został opracowany przy uwzględnieniu Normy PN-ISO 9836. Powierzchnia pod ściankami działowymi NIE została uwzględniona do powierzchni użytkowej lokalu mieszkalnego.

 **Blockhaus.**

better space
for your
life



Poznaj
Blockhaus.
bliżej.