



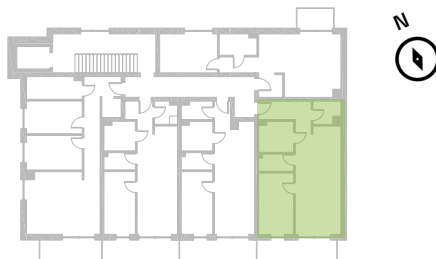
IVY MIKOŁÓW

- | | |
|------------------------------|----------------------|
| 1. Pokój z aneksem kuchennym | 26,03 m ² |
| 2. Sypialnia | 11,62 m ² |
| 3. Pomieszczenie gosp. | 3,17 m ² |
| 4. Łazienka | 5,68 m ² |
| 5. Przedpokój | 6,53 m ² |
| 6. Garderoba | 3,16 m ² |

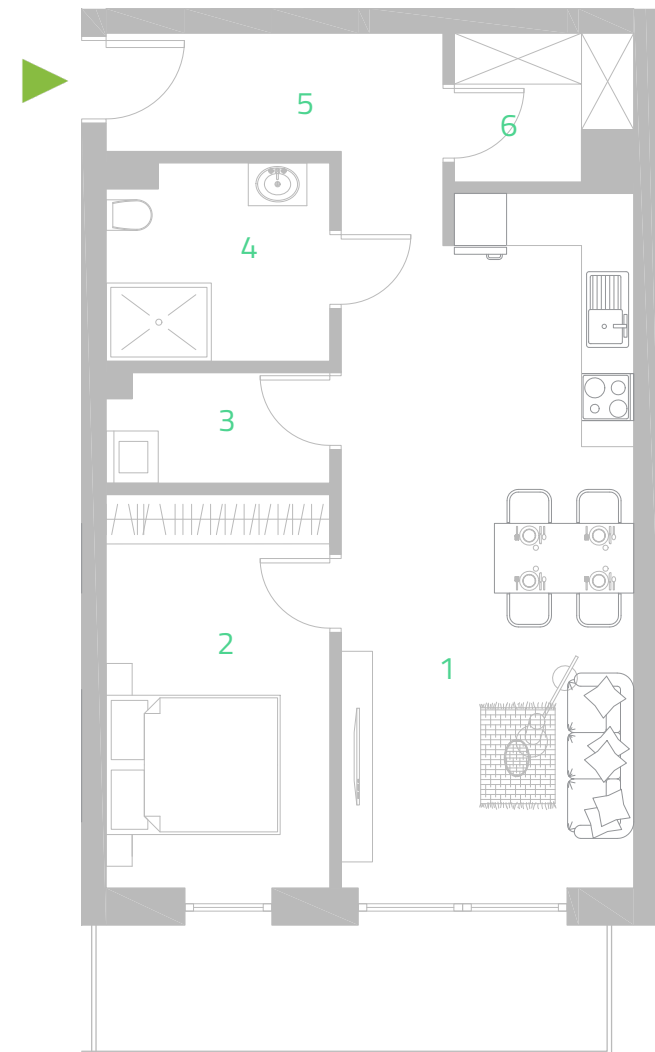
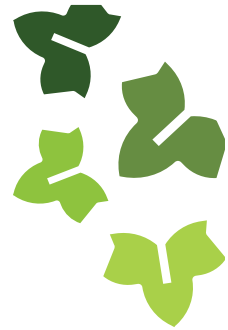
SUMA POWIERZCHNI UŻYTKOWEJ

56,19 m²

Przynależny balkon do lokalu: **8,47 m²**



Piętro: **PIĘTRO 3** | Mieszkanie: **14**



Niniejsza karta lokalu mieszkalnego przedstawia układ funkcjonalno-przestrzenny, wynikający z projektu budowlanego. Zarówno wymiary pomieszczeń, ich ostateczna powierzchnia, lokalizacja urządzeń i instalacji wewnętrznych może ulec zmianom będącym wynikiem modyfikacji technicznych, zaistniałych w trakcie realizacji prac budowlanych. Pomiar powierzchni lokalu mieszkalnego został opracowany przy uwzględnieniu Normy PN-ISO 9836. Powierzchnia pod ściankami działowymi NIE została uwzględniona do powierzchni użytkowej lokalu mieszkalnego.



better space
for your
life



Poznaj
Blockhaus.
bliżej.