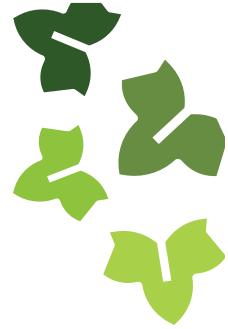




Piętro: PIĘTRO 3 | Mieszkanie: 13



IVY

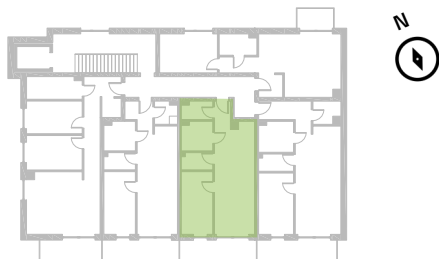
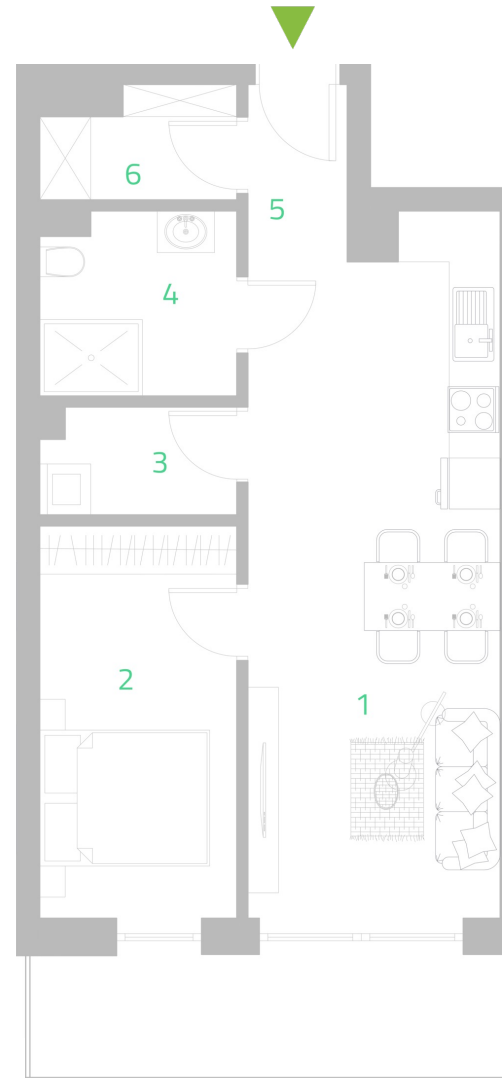
MIKOŁÓW

- | | |
|------------------------------|----------------------|
| 1. Pokój z aneksem kuchennym | 23,68 m ² |
| 2. Sypialnia | 10,72 m ² |
| 3. Pomieszczenie gosp. | 2,83 m ² |
| 4. Łazienka | 4,88 m ² |
| 5. Przedpokój | 2,45 m ² |
| 6. Garderoba | 2,78 m ² |

SUMA POWIERZCHNI UŻYTKOWEJ

47,34 m²

Przynależny balkon do lokalu: **8,12 m²**



Niniejsza karta lokalu mieszkalnego przedstawia układ funkcjonalno-przestrzenny, wynikający z projektu budowlanego. Zarówno wymiary pomieszczeń, ich ostateczna powierzchnia, lokalizacja urządzeń i instalacji wewnętrznych może ulec zmianom będącym wynikiem modyfikacji technicznych, zaistniałych w trakcie realizacji prac budowlanych. Pomiar powierzchni lokalu mieszkalnego został opracowany przy uwzględnieniu Normy PN-ISO 9836. Powierzchnia pod ściankami działowymi NIE została uwzględniona do powierzchni użytkowej lokalu mieszkalnego.



better space
for your
life



Poznaj
Blockhaus.
bliżej.

