



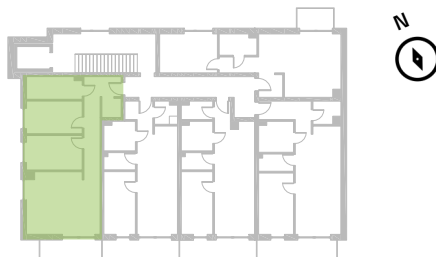
IVY MIKOŁÓW

- | | |
|------------------------------|----------------------|
| 1. Pokój z aneksem kuchennym | 23,84 m ² |
| 2. Sypialnia | 10,41 m ² |
| 3. Pokój | 9,88 m ² |
| 4. Łazienka | 6,67 m ² |
| 5. Przedpokój | 11,33 m ² |
| 6. Garderoba | 2,00 m ² |

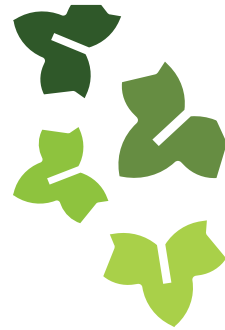
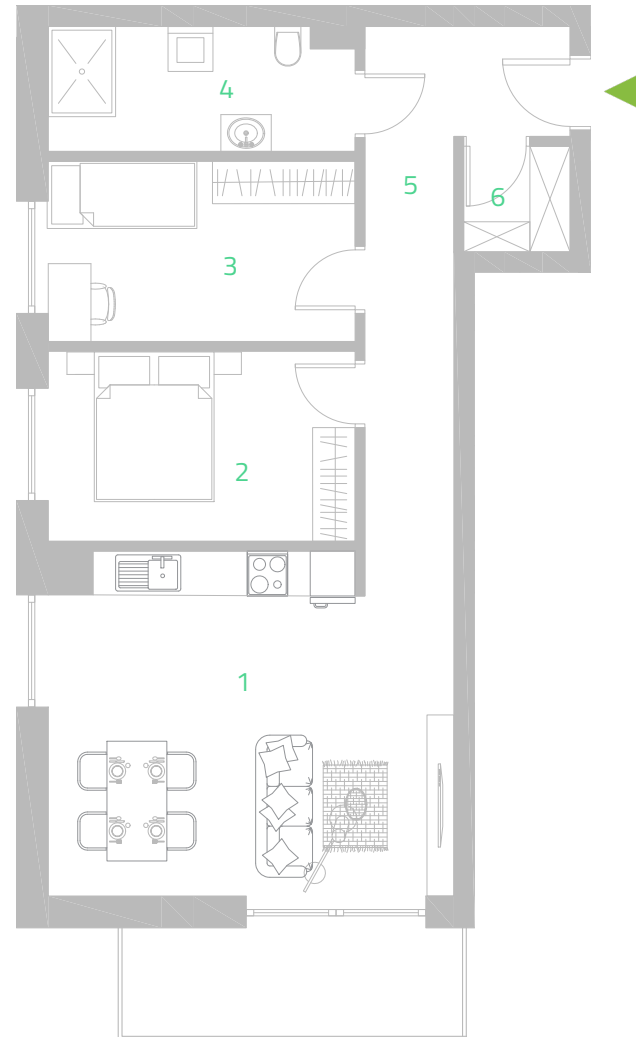
SUMA POWIERZCHNI UŻYTKOWEJ

64,13 m²

Przynależny balkon do lokalu: **6,50 m²**



Piętro: **PIĘTRO 3** | Mieszkanie: **11**



Niniejsza karta lokalu mieszkalnego przedstawia układ funkcjonalno-przestrzenny, wynikający z projektu budowlanego. Zarówno wymiary pomieszczeń, ich ostateczna powierzchnia, lokalizacja urządzeń i instalacji wewnętrznych może ulec zmianom będącym wynikiem modyfikacji technicznych, zaistniałych w trakcie realizacji prac budowlanych. Pomiar powierzchni lokalu mieszkalnego został opracowany przy uwzględnieniu Normy PN-ISO 9836. Powierzchnia pod ściankami działowymi NIE została uwzględniona do powierzchni użytkowej lokalu mieszkalnego.



better space
for your
life



Poznaj
Blockhaus.
bliżej.