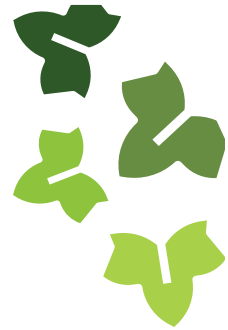


Piętro: PIĘTRO 2 | Mieszkanie: 08



# IVY

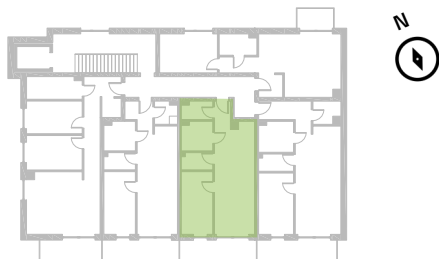
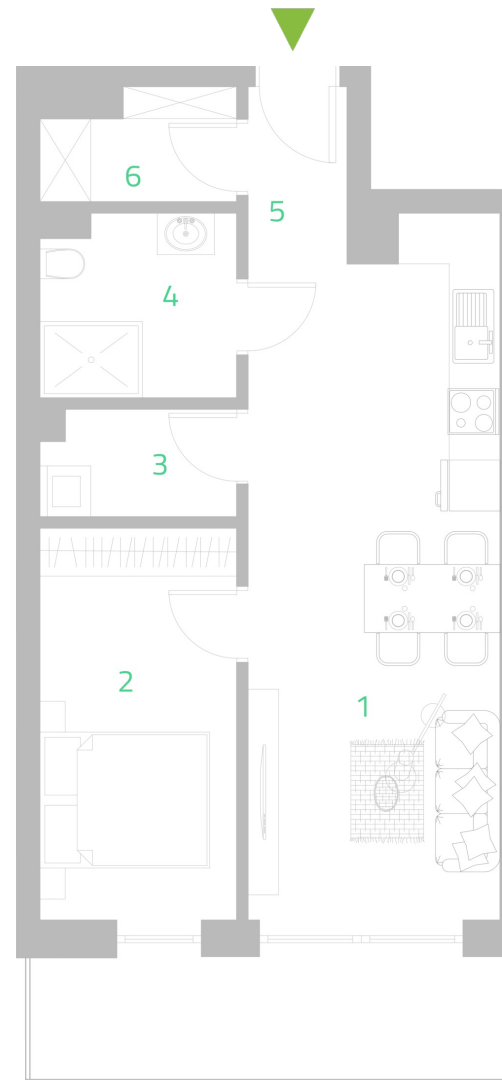
## MIKOŁÓW

- |                              |                      |
|------------------------------|----------------------|
| 1. Pokój z aneksem kuchennym | 23,68 m <sup>2</sup> |
| 2. Sypialnia                 | 10,72 m <sup>2</sup> |
| 3. Pomieszczenie gosp.       | 2,83 m <sup>2</sup>  |
| 4. Łazienka                  | 4,88 m <sup>2</sup>  |
| 5. Przedpokój                | 2,45 m <sup>2</sup>  |
| 6. Garderoba                 | 2,78 m <sup>2</sup>  |

SUMA POWIERZCHNI UŻYTKOWEJ

**47,34 m<sup>2</sup>**

Przynależny balkon do lokalu: **8,12 m<sup>2</sup>**



Niniejsza karta lokalu mieszkalnego przedstawia układ funkcjonalno-przestrzenny, wynikający z projektu budowlanego. Zarówno wymiary pomieszczeń, ich ostateczna powierzchnia, lokalizacja urządzeń i instalacji wewnętrznych może ulec zmianom będącym wynikiem modyfikacji technicznych, zaistniałych w trakcie realizacji prac budowlanych. Pomiar powierzchni lokalu mieszkalnego został opracowany przy uwzględnieniu Normy PN-ISO 9836. Powierzchnia pod ściankami działowymi NIE została uwzględniona do powierzchni użytkowej lokalu mieszkalnego.



better space  
for your  
life



Poznaj  
Blockhaus.  
bliżej.

